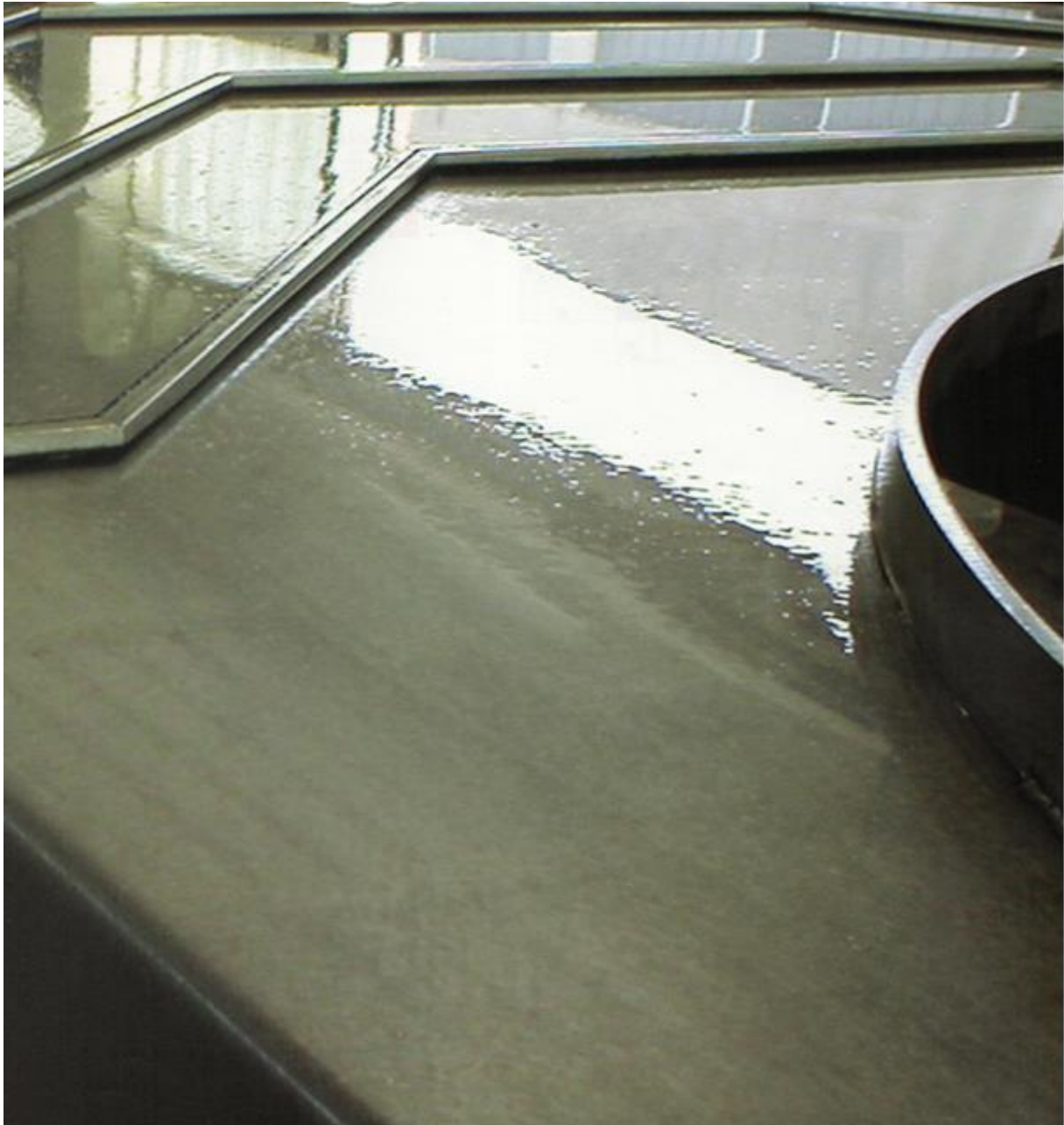
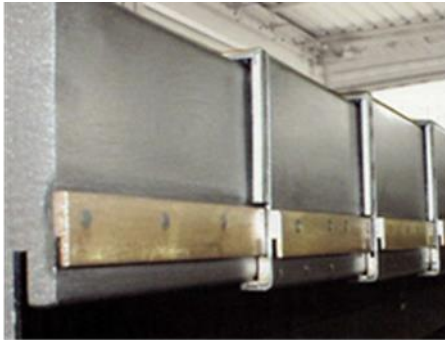


Kühner

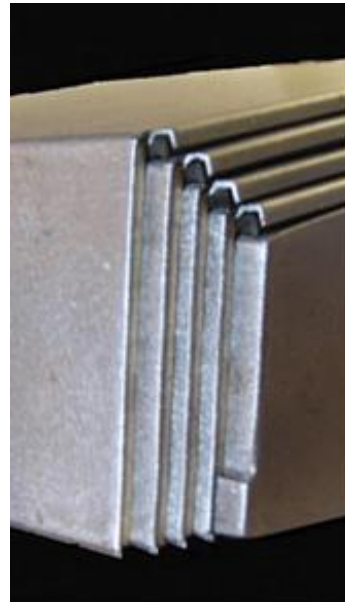
Teleskop-Stahlabdeckungen



Teleskop-Stahlabdeckungen bieten verschiedenste Vorteile:



- Schutz der Führungen, Wellen und Schrauben vor Kühlflüssigkeiten und Spänen (auch glühende)
- Individuelle Lösungen nach Kundenzeichnungen, Beratung für den Entwurf neuer Abdeckungen
- Schutz gegen zufällige Aufpralle von Werkzeugen, Geräten ...
- Unfallschutz
- Auf Anfrage: Dichtigkeit, Begehbarkeit
- Hohe Fahrgeschwindigkeiten
- Lange Lebensdauer



Unsere Teleskop-Stahlabdeckungen werden individuell, je nach Kundenwunsch und Einsatzbedingungen, aus verschiedensten Materialien hergestellt. Bitte fragen Sie an, so dass wir Ihnen ein ausführliches Angebot unterbreiten können.

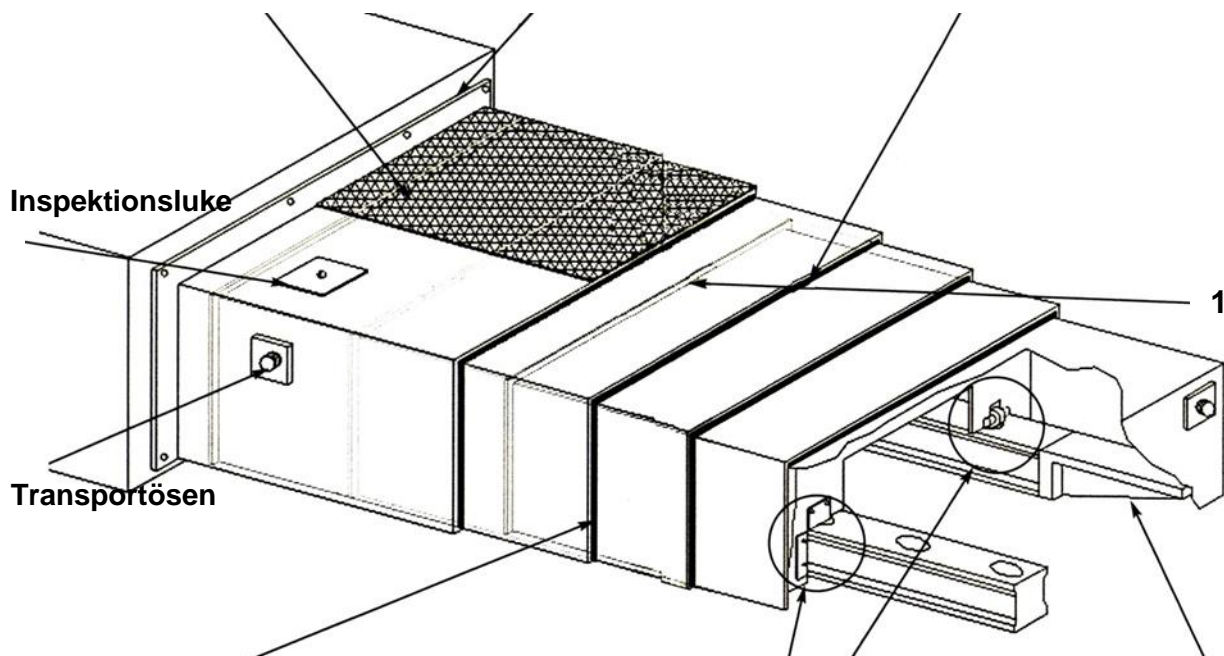
Rutschfestes Blech

Hierbei handelt es sich um ein Stahl-Riffelblech, das auf dem größten Kasten befestigt wird und eine gefahrlose Begehrbarkeit der Abdeckung erlaubt. Auch andere Materialien können eingesetzt werden.

Abstreifer

Auf allen Teleskop-Stahlabdeckungen werden Abstreifer montiert. Gewöhnlich werden sie horizontal eingesetzt und dienen zum Entfernen von Spänen und Kühlflüssigkeiten. Sie können auch seitlich eingesetzt werden, besonders bei starkem Anfall von Kühlflüssigkeiten.

Befestigungsflanschen



Mitnehmerleiste

Auf der vorderen Seite der Kästen werden Messingleisten befestigt, die zum Mitnehmen der Kästen in der Öffnungsphase dienen. Bei starker Präsenz von Kühlflüssigkeiten können auf den Seiten Abstreifer, als Ersatz für die Messingleisten, zwischengelegt werden.

Lauf auf Führungen

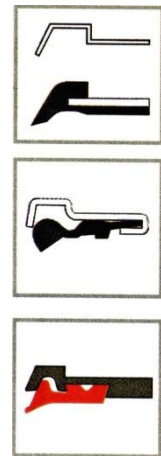
Die Abdeckungen können auf Rollen oder Messinggleitern laufen und sind auch in Polyurethan verfügbar.

Konsolen

Gewöhnlich werden die Teleskop-Stahlabdeckungen im Zusammendruck von Konsolen gestützt, die außerhalb des Maschinenbettes positioniert sind.

1 Dichte Systeme

Beim Einsatz von Teleskop-Stahlabdeckungen als Schutz von hydrostatischen Führungen ist es wichtig, dass keine Kühlflüssigkeit eindringen kann. Daher, wo es der Platz zulässt, kann unter der Abdeckung, zur Gewährleistung der Dichtigkeit, ein thermogeschweißter Faltenbalg angebracht werden. Alternativ werden im hinteren Teil der Kästen Rinnen angebracht, die den Ablauf garantieren. Hinter den Ablaufrinnen können Abstreiferleisten befestigt werden, die eventuelles Kondenswasser, das sich am oberen Teil der Kästen bilden kann, eliminieren.

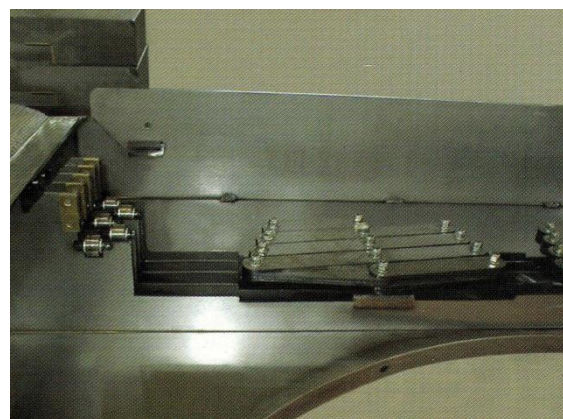


Auf Kundennachfrage können die Teleskop-Stahlabdeckungen mit Kontrollluken ausgestattet werden, um das von der Abdeckung geschützte Maschinenbett kontrollieren zu können.



Hohe Geschwindigkeiten

Bei hohen Verfahrensgeschwindigkeiten werden im Auszug und Zusammendruck Polyurethan-Puffer eingesetzt. Alternativ dazu können Scherensysteme montiert werden, die eine gleichmäßige und geräuschlose Öffnung und Schließung ermöglichen.



Teleskop-Stahlabdeckungen Seite 1 von 2

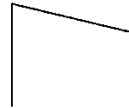
Form wählen:



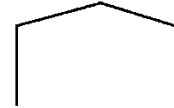
Standard



Flachdach



Schräg



Dach

Einbaulage:

horizontal

vertikal

frontal

Notwendige Maße:

Abdeckungshöhe über Führungsbahn (H) mm
Abdeckungshöhe gesamt außen links (Hl) mm
Abdeckungshöhe gesamt außen rechts (Hr) mm
Abdeckungsbreite außen (B) mm
Max. Länge (max. ausgefahren) (L. max.) mm
Min. Länge (min. eingefahren) (L. min.) mm
Auszug / Hub (Az) mm
Kastenlänge (K) (wenn bekannt) mm
Kastenanzahl St
Führungsbahnbreite (Bf) mm
Führungsschienenhöhe (Hf) mm
Art der Führungsschiene
Winkel (α) °
Breite des schrägen / geneigt Stücks (Bs) mm
Breite des geraden Stücks (Bg) mm

Stückzahl:

Sonderausstattung:

Untergriff: rechts links Tiefe: ..mm

im Stand begehbar

Scherensystem, für geräuscharmen und gleichmäßigen Auszug

Gleitfüße: rechts links

Rollenführung: rechts links

Material mit dem die Abdeckung in Berührung kommt:

Späneart Luft
 Spänetemperatur °C Sonne/UV
 Schweißspritzer Staub
 Schleifschlamm Wasser
 Umgebungstemperatur °C Emulsion
 Öl
 Andere
 dauernd kurzfristig

Maschinenart:
zum Schutz von:
Max. Beschleunigung: g
Verfahrgeschwindigkeit: m/min

Befestigungsflansch:

am größten Kastensegment am kleinsten Kastensegment

Abschlussblech:

am größten Kastensegment am kleinsten Kastensegment

Kunde:

Firma: _____ Ansprechpartner: _____

Straße: _____ PLZ / Ort: _____

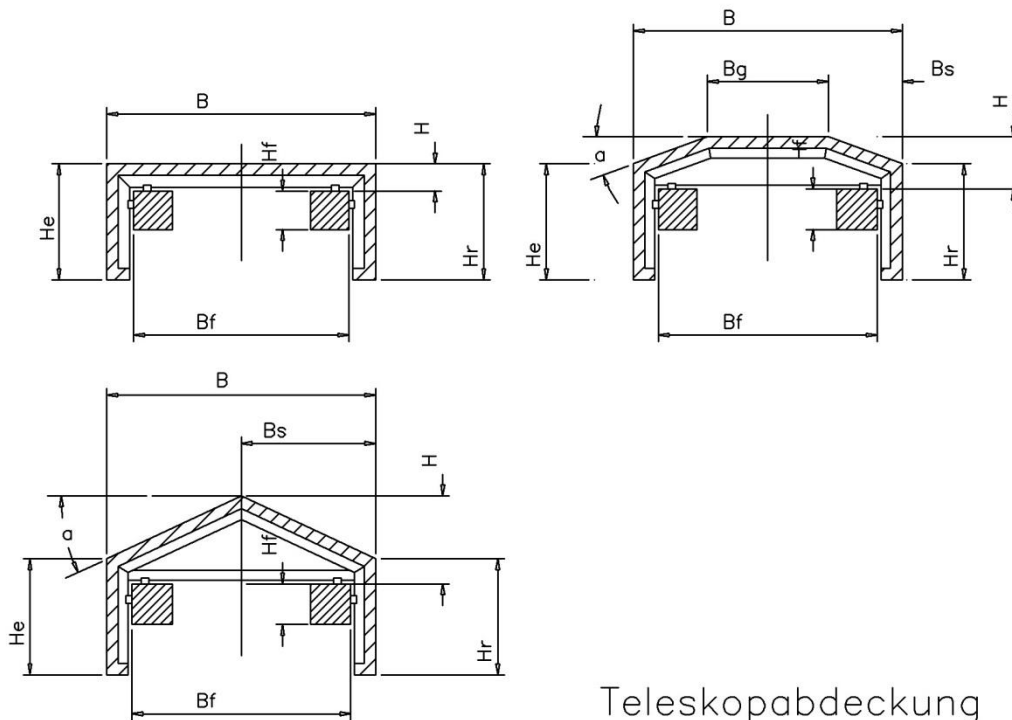
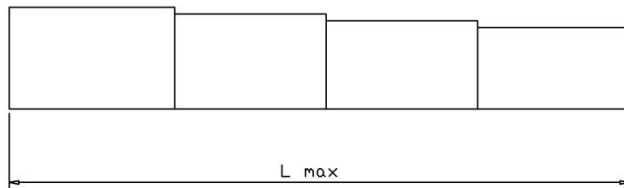
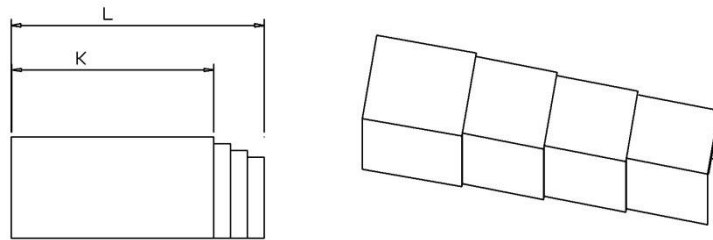
Telefon: _____ Fax: _____

email: _____

Teleskop-Stahlabdeckungen Seite 2 von 2

Bitte wenn möglich eine Konstruktionszeichnung der Einbausituation und der Kastensegmente beifügen!

Unterstrichen gekennzeichnete Angaben sind unbedingt erforderlich.



Teleskopabdeckung